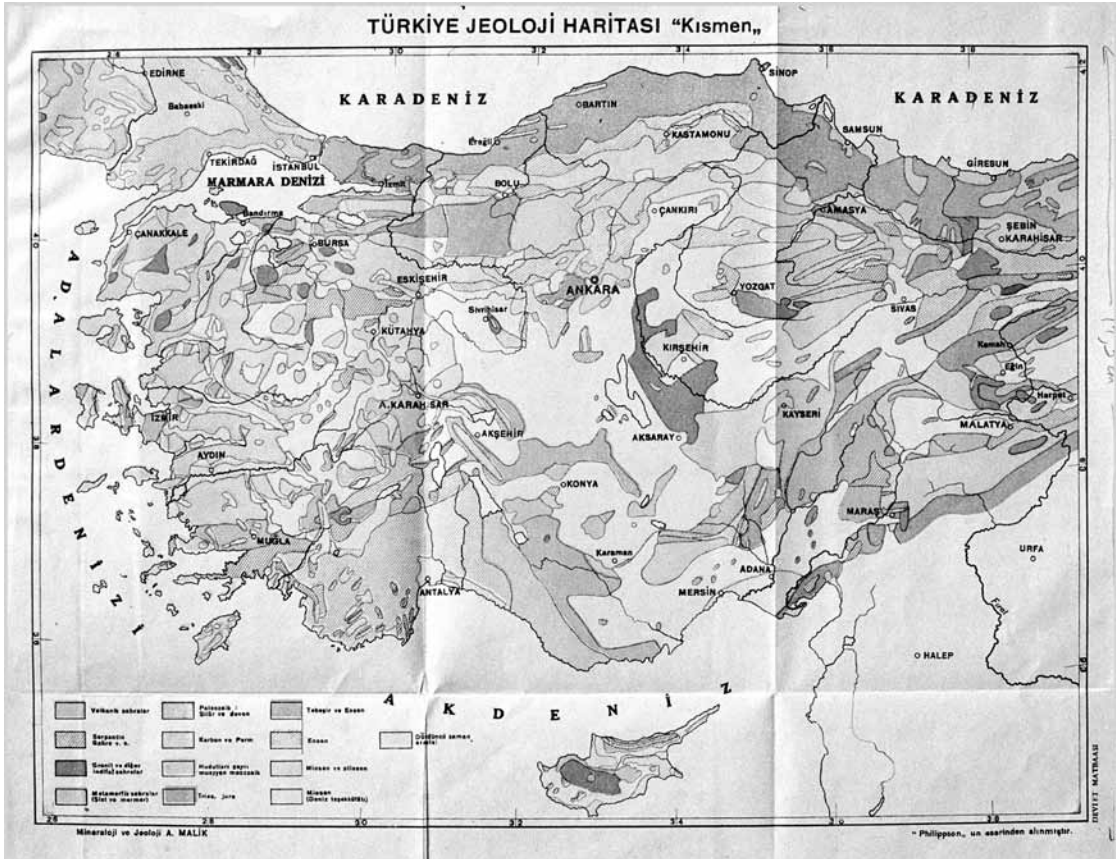


türkiye'nin ilk jeoloji haritalarından...

MTA'dan emekli meslektaşımız Behçet Akyürek tarafından derlenmiştir.



- 1932 yılında basılan "Mineraloji ve Jeoloji" kitabının eki. A. Philippson'un çalışmalarından Ahmet MALİK tarafından hazırlanmıştır.
- 1/1.500.000 ölçekli, 34x25 cm boyutunda.